



YAMAHA

TECH - INFO



Information technique N° 0802 10.03.08/EF 1/4

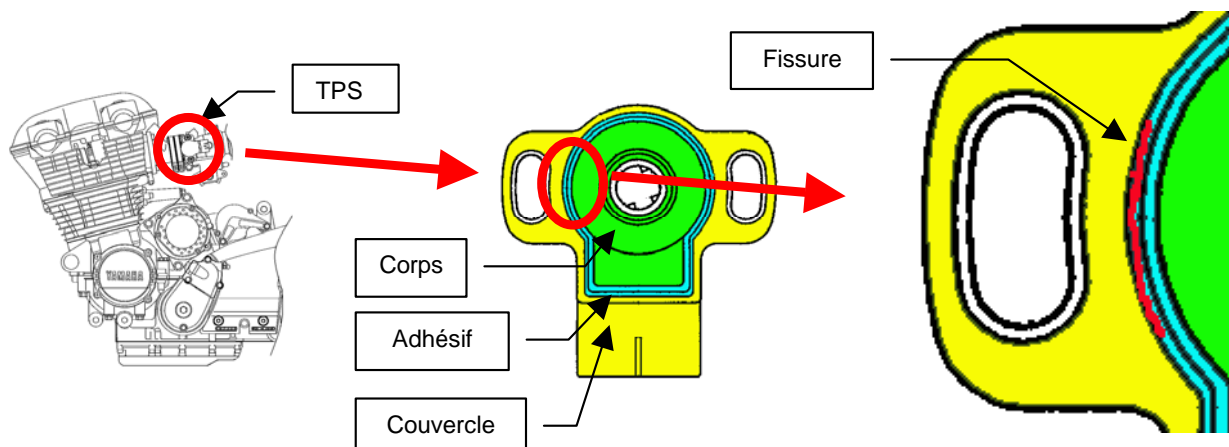
Modèle XJR1300 (Modèle 2007)

Problème Mauvais ralenti ou pas de ralenti
 Accoups moteur à vitesse constant (RAPPEL)

Comme nous avons déjà annoncé au cours technique 2008, sur plusieurs des XJR1300 modèle 2007, des problèmes de ralenti sont apparus. Après la décélération du véhicule, le régime de ralenti est resté trop haut ou le moteur calait.
 Sur quelques modèles, des accoups moteur sont apparus à vitesse constante.

La raison de tous ces symptômes, est un mélange trop riche, provoqué par un TPS défectueux. Ce problème n'est pas détecté par le système de diagnostic et aucun code d'erreur s'affiche sur le tableau de bord.

Ces problèmes sont causés par des petites fissures sur le corps du TPS et ainsi de l'eau ou l'humidité peut pénétrer à l'intérieur et produire de la corrosion. Cela provoque de mauvais contacts, le TPS ne donne ainsi plus la bonne valeur à l'ECU et celui-ci calcule ensuite un mélange trop riche.



N° de série concerné: RP191-000346 bis RP191-001270

YAMAHA a maintenant réagi et commence par conséquent une action de rappel. Les capteurs TPS doivent être remplacés sur toutes les XJR1300 modèle 2007!

Remarque:
Seul le TPS principal doit être remplacé!
 (YAMAHA ne prévoit pas le remplacement du TPS des papillons secondaires!)



YAMAHA

TECH - INFO

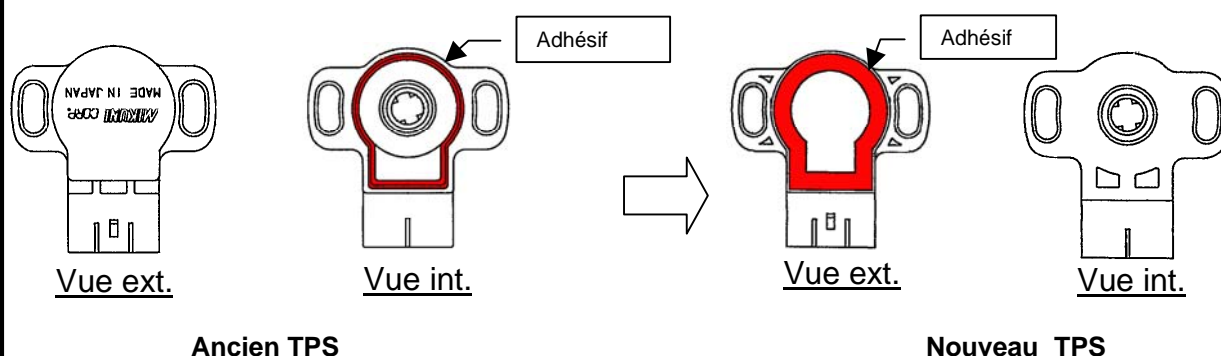


Information technique N° 0802 10.03.08/EF 2/4

Modèle XJR1300 (Modèle 2007)

Problème Mauvais ralenti ou pas de ralenti
Accoups moteur à vitesse constant (RAPPEL)

Afin de prevenir un eventuel défaut, YAMAHA utilise des nouveaux capteurs TPS, ceux-ci profitent d'une nouvelle construction.



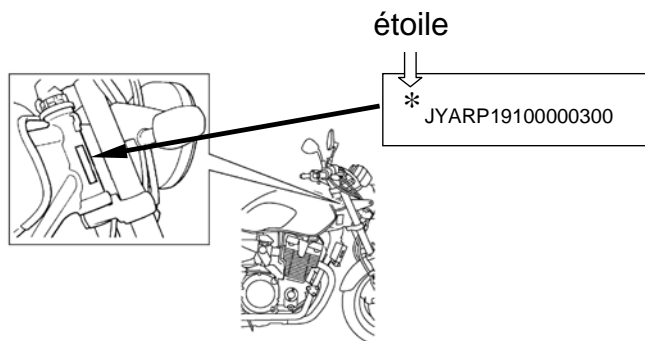
Pièces détachées

| Description | ancienne pièce | nouvelle pièce |
|----------------------|----------------|----------------|
| Throttle sensor assy | 5UX-85885-00 | 2D1-85885-00 |

Nous vous prions de prendre contact avec tous vos clients possesseurs d'une des motos concernées et d'effectuer cette modification! (S.v.p. utiliser la lettre annexée)

Marque d'identification

Une fois la modification terminée, frappez une étoile au dessus du no. de châssis comme illustré ci-dessous. Cela aidera dans le futur pour savoir si la modification a déjà été effectuée.



Garantie

Pour cette modification vous serez remboursés de 0.2 heures de main d'oeuvre. S.v.p. utilisez une feuille de garantie normale.



YAMAHA

TECH - INFO



Information technique

N°

0802

10.03.08/EF

3/4

Modèle

XJR1300 (Modèle 2007)

Problème

Mauvais ralenti ou pas de ralenti
Accoups moteur à vitesse constant (RAPPEL)

Quelques astuces pour effectuer la modification

1. Remplacer le TPS



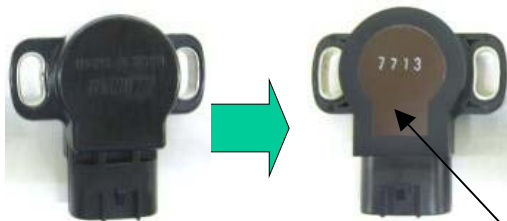
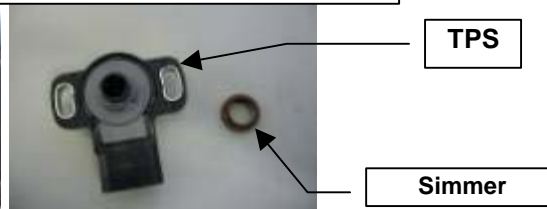
1-1: Démontez l'ancien TPS

Attention:

- S'assurer que le contacteur à clé est sur «OFF»! Le capteur de doit pas être déconnecté lorsque le contacteur à clé est sur «ON»!
- Le simmer du TPS peut rester collé dans le corps de papillon. Démontez l'ancien simmer et utilisez le nouveau, livré avec le nouveau TPS!



S'assurer que l'ancien simmer ne reste pas collé dans le corps de papillon

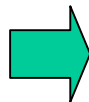


Ancien TPS

Nouveau TPS

1-2: Remplacer l'ancien TPS par le nouveau. Ne pas serrer encore complètement les vis.

La partie centrale est brune





YAMAHA

TECH - INFO

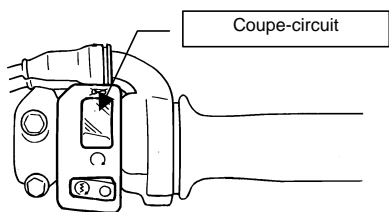


Information technique N° 0802 10.03.08/EF 4/4

Modèle XJR1300 (Modèle 2007)

Problème Mauvais ralenti ou pas de ralenti
Accoups moteur à vitesse constant (RAPPEL)

2. Régler le TPS



2-1: Mettre le coupe-circuit sur ,~~X~~,.



Bouton SELECT
Bouton RESET

2-2: Entrer dans le mode diagnostic «diag» en appuyer sur les boutons «Select» et «Reset».



2-3: Choisir le code diagnostique 1: «d:01»



2-4: Tourner la poignée des gaz 2-3 fois à fond puis laisser en butée de ralenti. Régler la position du TPS sur la valeur 16 puis serrer les vis au couple de 3.5 Nm.



Couple: 3.5Nm